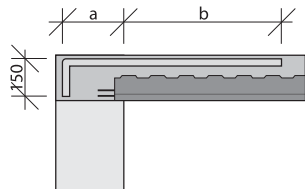




ZBROJENIE PRZYPODPOROWE

ZBROJENIE PRZYPODPOROWE TYPU ① DLA SCHEMATU BELKI SWOBODNIE PODPARTEJ

SZCZEGÓŁ NR 1 DOZBROJENIA



SZCZEGÓŁ NR 1 DOZBROJENIA

Podobnie jak wszystkie stropy gęstożebrowe stropy GRANORD musimy dozbroić górą w strefie przypodporowej. Zbrojenie przypodporowe typu ① z uwagi na działanie ujemnych momentów musi być nad końcem każdej sprężonej belki.

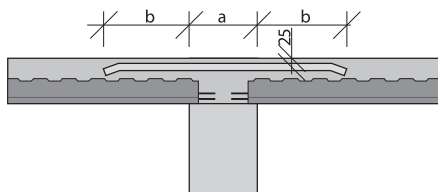
a – długość oparcia zbrojenia przypodporowego na ścianie (zależy od szerokości wieńca)

b – min. 1/6 rozpiętości w świetle między podporami

ØR – średnica zbrojenia przypodporowego ze stali BSt 500S (w tabelce dla zastosowania konstrukcji stropowej GRANORD)

ZBROJENIE PRZYPODPOROWE TYPU ② DLA SCHEMATU BELKI CIĄGŁEJ

SZCZEGÓŁ NR 2 DOZBROJENIA



SZCZEGÓŁ NR 1 DOZBROJENIA

SZCZEGÓŁ NR 2 DOZBROJENIA

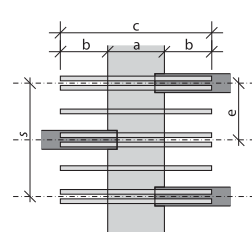
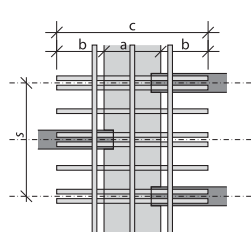
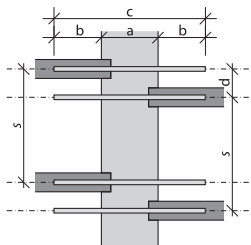
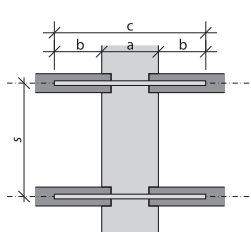
Podobnie jak wszystkie stropy gęstożebrowe stropy GRANORD musimy dozbroić górą w strefie przypodporowej. Zbrojenie przypodporowe typu ② z uwagi na działanie ujemnych momentów musi być nad końcem każdej sprężonej belki.

a – długość oparcia zbrojenia przypodporowego na ścianie (zależy od szerokości wieńca)

b – min. 1/6 rozpiętości w świetle między podporami

ØR – średnica zbrojenia przypodporowego ze stali BSt 500S (w tabelce dla zastosowania konstrukcji stropowej GRANORD)

SCHEMAT SZCZEGÓŁU NR 2 – UŁOŻENIE ZBROJENIA PRZYPODPOROWEGO NAD BELKAMI



a – grubość ściany

b – min. ¼ rozpiętości w świetle między podporami z dwóch stron przęsła

c – długość całkowita zbrojenia przypodporowego typu ②

d – ≤ 150 mm (wzajemne przesunięcie przeciwnych belek)

e – > 150 mm (wzajemne przesunięcie przeciwnych belek)

s – rozstaw osiowy belek typu NORD NPN 130–590 mm

A_s – inna powierzchnia przekroju zbrojenia przypodporowego (na podstawie projektu konstrukcji)