



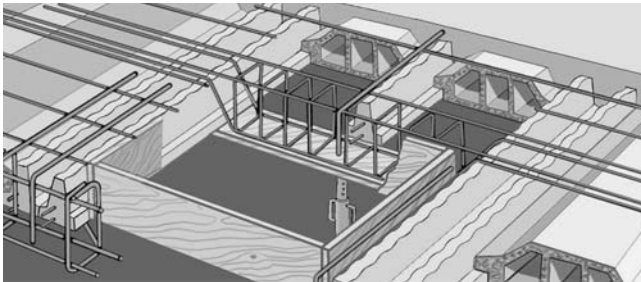
## OTWORY ORAZ WYMIANY

Otworki w konstrukcji stropowej wykonujemy poprzez wyciągnięcie pustaków stropowych. W przypadku wyjęcia całego rzędu pustaków musimy zabezpieczyć stabilność belek stropowych.

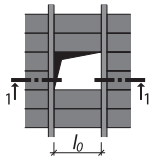
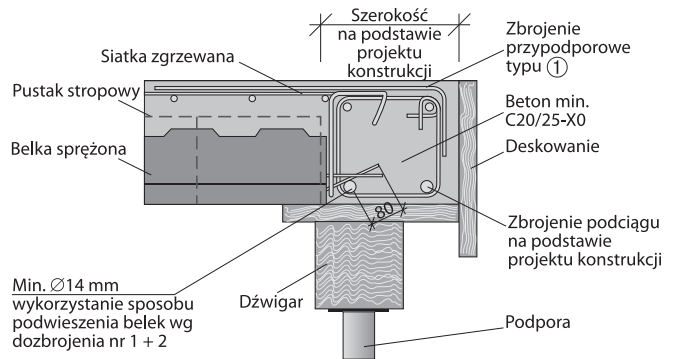
Rozmiary oraz wykonanie otworu w konstrukcji stropowej zależy od projektu konstrukcji. Elementy nośne oraz ilość belek sprężonych zawsze zależą od projektu konstrukcji.

Podciagi oraz belki podpierające wymiany o szerokości dwóch lub więcej pustaków stropowych zawsze muszą być skonsultowane z projektantem konstrukcji.

### PRZYKŁAD WYMIANU W KONSTRUKCJI STROPEWJ

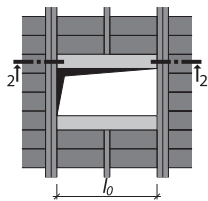
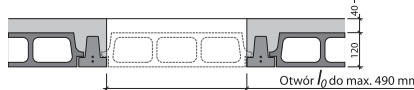


### DETAL ŻELBETOWEGO WYMIANU



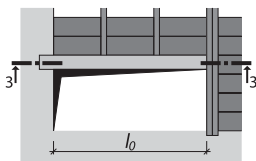
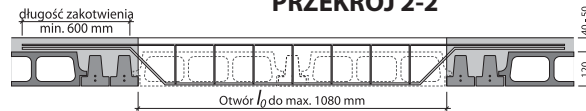
### PRZYKŁAD OTWORU W KONSTRUKCJI STROPU

#### PRZEKRÓJ 1-1



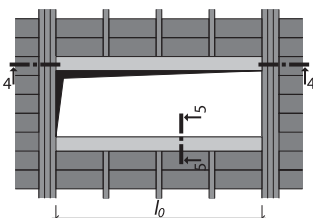
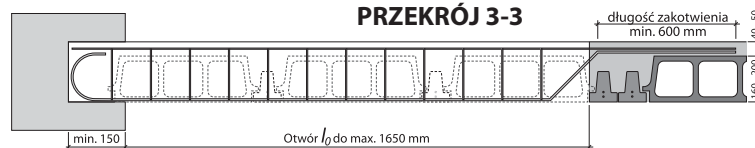
### PRZYKŁAD WYMIANU W KONSTRUKCJI STROPU POPRZECZ 2 POLA PUSTAKÓW STROPOWYCH

#### PRZEKRÓJ 2-2



### PRZYKŁAD WYMIANU W KONSTRUKCJI STROPU POPRZECZ 3 POLA PUSTAKÓW STROPOWYCH

#### PRZEKRÓJ 3-3



### PRZYKŁAD WYMIANU W KONSTRUKCJI STROPU POPRZECZ 4 POLA PUSTAKÓW STROPOWYCH

#### PRZEKRÓJ 4-4

